

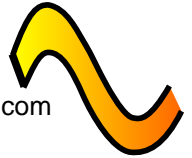
# O que eu só vejo em você

Nando Reis

Tom: C

Cifra Simplificada

www.aulaviolaodeboa.com



D G D  
 Talvez um dia possa rolar  
 Em G A  
 Nós dois juntos no mesmo lugar  
 D G Bm  
 Beber no raro cálice o amor  
 Em G A  
 Viver o ápice em calma paixão  
 G D  
 Porque não há tempo que volte, amor  
 Em Bm  
 Como diz a linda canção  
 G D  
 E não há tempo que falte o amor  
 Em A  
 Pode ver na escuridão

D G D  
 Se alguém sabe como evitar  
 Em G A  
 Sofrer por querer desejar  
 D G Bm  
 Alguém que pode, sim, dizer não  
 Em G A  
 Sem ter, realizar ilusão  
 G D  
 Porque não há tempo que volte, amor  
 Em Bm  
 Como diz a linda canção  
 G D  
 E não há tempo que falte o amor  
 Em  
 Pode ver na escuridão

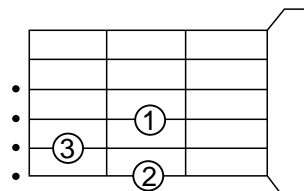
G D  
 O que eu só vejo em você

Solo: ( C G D) 2 X

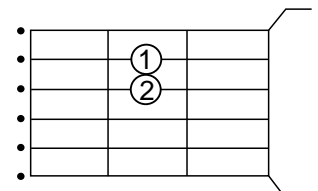
C  
 Porque não pode ser assim  
 Em  
 Não pode ser assim  
 G A  
 Por que você não chega perto de mim?

G D  
 Não há tempo que volte, amor  
 Em Bm  
 Como diz Lulu na canção  
 G D  
 Não há tempo que falte o amor  
 Em A  
 Pode ver na escuridão  
 G D  
 Não há tempo que volte, amor  
 Em Bm  
 Como diz a linda canção  
 G D  
 E não há tempo que falte o amor

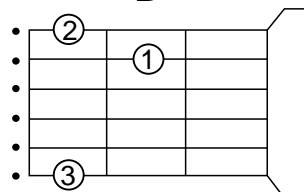
Em  
 Pode ver, pode ver ...



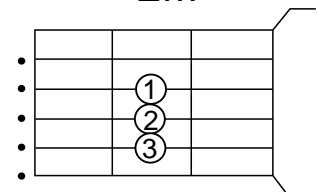
D



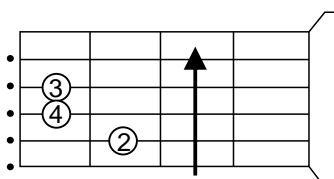
Em



G

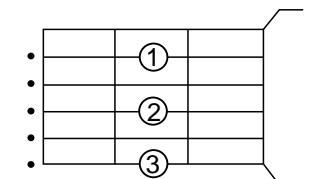


A



Bm

ou



Bm7 (Se não quiser usar pestana pode substituir pelo Bm7 sem pestana)